

## AAC du Montet-Chambon

Suivre et accompagner les pratiques de fertilisation azotée



### FICHE D'IDENTITE DU TERRITOIRE

#### LOCALISATION

- ✓ Indre, Centre – Val de Loire
- Région Champagne Berrichonne

#### SUPERFICIE

- ✓ Surface totale de l'AAC: 7 100 ha (non validée)
- ✓ SAU de l'AAC: 4 542 ha
- ✓ 5 communes concernées

#### NOMBRE D'AGRICULTEURS

- ✓ 53 exploitants agricoles

#### CONTEXTE AGRICOLE

- ✓ Grandes cultures
- ✓ Cultures principales: colza, blé, orge, tournesol

#### QUALITÉ DE L'EAU

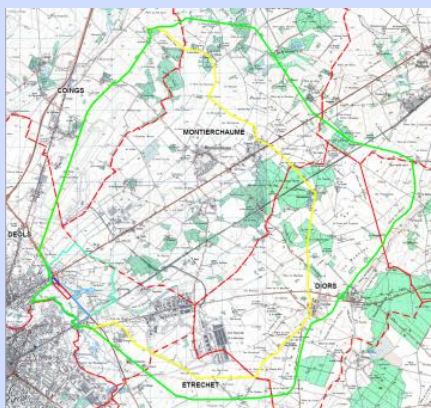
- ✓ Problématique Nitrates
- ✓ Concentration en nitrates : 46,8 mg/l en moyenne sur 2015
- ✓ Concentrations en phytosanitaires : traces de métabolites d'atrazine, trichloréthylène

#### MASSE D'EAU

- ✓ Eau souterraine principalement
- ✓ Aquifère calcaire, réseau karstique (infiltration forte)
- ✓ Caractère stratégique (75 000 habitants desservis)

#### CONTACTS

- ✓ Stéphane RAVEAU (Châteauroux Métropole)
- [stephane.raveau@chateauroux-metropole.fr](mailto:stephane.raveau@chateauroux-metropole.fr)
- ✓ Annie LE GALL & Adrien VALENTIN (CA36)
- [annie.legall@indre.chambagri.fr](mailto:annie.legall@indre.chambagri.fr)
- [adrien.valentin@indre.chambagri.fr](mailto:adrien.valentin@indre.chambagri.fr)



#### ■ Historique de la démarche de protection des captages

**Depuis 2004:** Mise en place d'un suivi agronomique annuel sur le Périmètre de Protection Eloigné (PPE) du captage

**2008:** Mise en place de Mesures Agro-Environnementales Territorialisées (MAET)

**2008:** DUP des périmètres de protection du captage (PPC)

**2009:** Classement du captage prioritaire Grenelle et début de l'étude AAC

**2016:** Nouvelle DUP des périmètres de protection du captage (avec étude d'impact)

#### ■ Descriptif des actions

##### Actions agricoles :

- Optimisation de la fertilisation azotée (conseil prévisionnel de fertilisation azotée Scan-azote, Azofert, reliquats azotés, pilotage en cours de végétation avec l'outil N-tester,...)
- Conseils agronomiques (fertilisation, rotation, interculture,...)
- Réseau de reliquats azotés et suivi biomasse de colza
- Accompagnement sur la mise en œuvre du référentiel des objectifs de rendement
- Modélisation de la lixiviation des nitrates
- Synthèse annuelle des pratiques agricoles à la collectivité
- Expérimentation sur des problématiques spécifiques

##### Actions non agricoles :

- Sensibilisation des acteurs en comité de pilotage
- Actions ponctuelles: convention sur zone industrielle, haies, PCAE

#### ■ Acteurs impliqués

- **Maître d'ouvrage:** Châteauroux Métropole
- **Financeurs:** Châteauroux Métropole, Chambre d'agriculture de l'Indre (CA36)
- **Partenaires:** ARS, DDT, AELB, DREAL, CG36

#### ■ Intérêts du partenariat

- Suivi pluriannuel depuis 2004 des pratiques culturales au sein du PPE
- Mise en place d'actions volontaires et efficaces auprès des agriculteurs
- Mise à profit des références CA36 au service de la démarche

#### ■ Bilan des actions agricoles

- 80% de la SAU du PPE en suivi agronomique
- Amélioration des pratiques de fertilisation azotée
- Dynamique de longue date